



Falla “Queda’t en casa” (Retallable)

Este mes de març de 2020 l'emergència sanitària deguda al coronavirus ha impedit plantar les falles. Però en el Rogle, pensant en que els més menuts de la casa (i, ¿per qué no?, també els majors) pogueren satisfer l'esperit faller, hem elaborat esta falla retallable, que se pot cremar (en les degudes precaucions) el dia de Sant Josep.

Lema: “Queda’t en casa”

Idea i disseny: 3PES


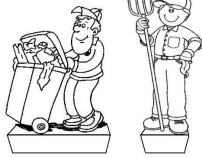


Imagens dels ninots tretes de: rosafernandezsalamancaprimaria.blogspot.com, www.menudospeques.net, www.actividades.websincloud.com, www.bestcoloringpagesforkids.com, colorluna.com, dibujoscolorear.es, actividadesinfantil.com.

Instruccions:

1. **Imprimix** les dos pàgines següents.
2. **Coloreja** cada peça i ninot al teu gust. (Tria els ninots que més t'abellisca posar en la falla.)
3. Apega cada una de les dos fulles a una **cartulina o paper gros**. (Recomanable per a donar-li consistència.)
4. **Retalla** cada peça i ninot.
5. **Apega-les** juntes de la següent manera:
 - La **peça més gran** forma el centre de la falla, apega les solapes per a formar un prisma. Falta una cara, que ha de mirar cap a baix. Les quatre solapes marcades en una X s'han d'apegar a una base (una altra cartulina o carto, per exemple).
 - Les **atres quatre peces grans** són iguals i formen la base de quatre escenes. Retalla-les i apega les solapes per a formar prismes. Falten dos cares. La més estreta s'apega al prisma central per les solapes marcades en la lletra A. L'altra cara que falta, més gran, te també unes solapes marcades en una X que s'han d'apegar a la base.
 - Retalla els **dos cercles** que formen el coronavirus. Talla per la línia de punts fins al centre del cercle i inserta una peça en l'altra; quedaran creuades. Les solapes redonetes que queden baix s'apeguen en el cercle superior de la peça central.
 - Retalla la **corona**. Apega els extrems i posa-la sobre el virus.
 - Retalla els **ninots**, dobra les solapes que tenen baix i apega'ls com te parega per a formar una escena. No cal que els poses tots, només els que t'abellisca.

Consell: Per a major vistositat, en cada una de les quatre “parets” de la peça central dibuixa algun element i coloreja'l. Per exemple: Si l'escena representa el camp o un jardí, pots dibuixar un arbre, si l'escena representa un carrer, pots dibuixar una senyal de tràfic, si l'escena és l'interior d'una casa, pots dibuixar una taula o un televisor, etc. Igualment, cada base pinta-la representant diferents sols segons l'escena, per exemple, pots pintar-ho com si fora herba, la vora del carrer, els taulells d'un pis, etc.

Cartells: Si t'atreveixes, pots fer uns cartells per a les escenes que imagines. Com a exemple, aquí tens quatre versos per a quatre possibles escenes.

	El mege, l'enfermera i l'investigadora, i també el cirurgià trobaran la manera d'enviar, en bona hora, el virus a fer la ma.		Per a vencer l'infecció en casa tots hem d'estar, però hi ha alguna excepció de gent que ha de treballar. I els polítics, mentre tant, continuen... guerrejant.
	El xiquet, molt estranyat, un joguet “raro” ha trobat. No te cables ni botons, ni tampoc una pantalla. Te resolc l'endevinalla: ¡Es un llibre, recordons!		Tonellades de paper compra sense disimul. Una cosa ha de saber, i, sino, yo li ho dire: al virus igual li te lo net que tingues el cul

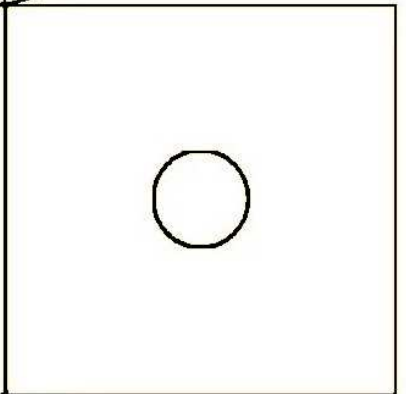
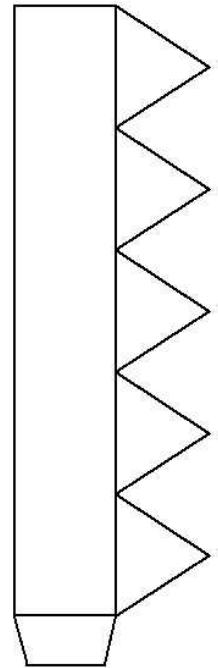
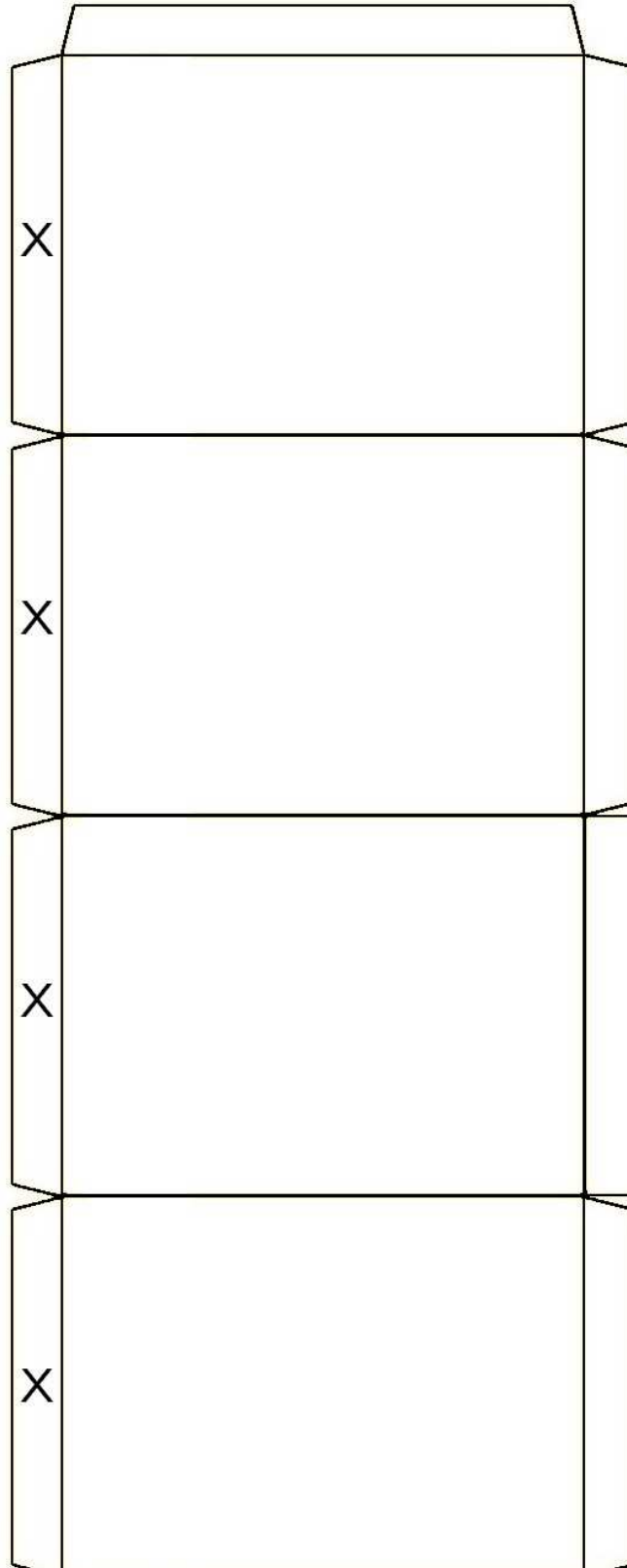
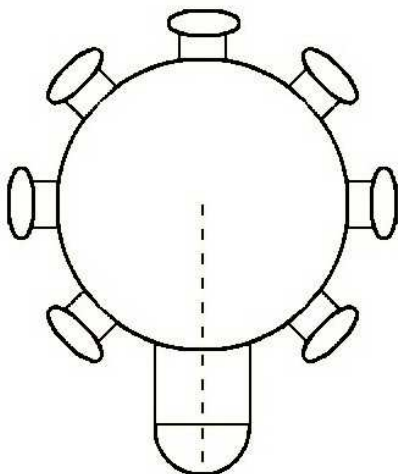
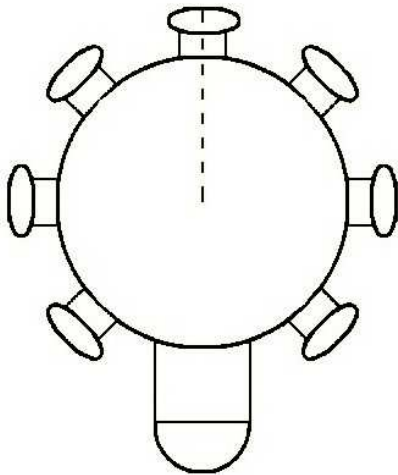
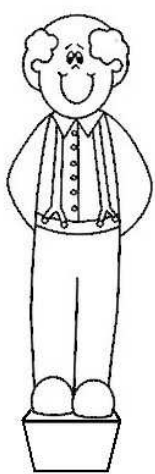
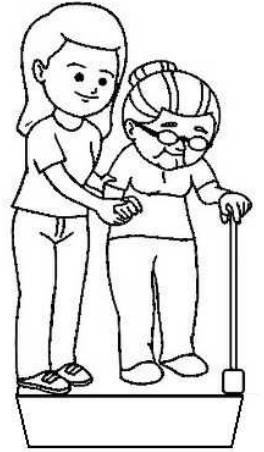


ROGLE
CONSTANTI
LLOBART

www.rogleconstantillombart.com
rogleconstanti@gmail.com

Facebook: Rogle Constanti Llobart
Twitter: @rogleconstanti

Falla "Queda't en casa"





Falla "Queda't en casa"

